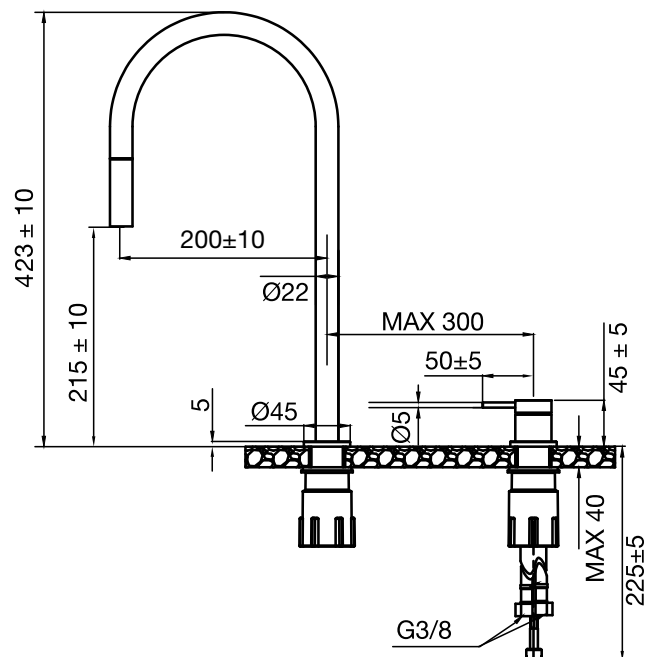




Harmonized K2P Amber

Art no: 30147 RSK: 8312122



SCANDTAP

BATHROOM & KITCHEN

SV

Köksblandare med separat pip och vred. Modern minimalistisk design med slimmade former och stor anpassningsbarhet. Avstånd och vinkel mellan grepp och pip kan anpassas efter personlig smak och behov. Blandaren har ett mjukt formspråk som ger ett rent intryck.

- Tillverkad i rostfritt stål • Cold start-funktion • Kan låsas i fast position så att pipen inte är rörlig • Riktbar Neoperl strålsamlare
- För installation i möbel med begränsat utrymme under skivan (t.ex. på grund av en låda) kan 90°-installationskit köpas till.

Tekniska data:

Håltagning pip: 35 mm | Håltagning handtag: 35 mm | Rekommenderat CC mellan pip och handtag: 100-300 mm | Vridbar: 0°, 110° eller 360°. | Anslutning: G 3/8. | Cold start-funktion

NO

Blandingsbatteri med separat tut og håndtak. Moderne, minimalistisk design med slanke former og stor tilpasningsevne. Avstand og vinkel mellom håndtak og tut kan tilpasses etter personlig smak og behov. Blandebatteriet har et mykt formspråk som gir et rent inntrykk.

- Laget i rustfritt stål • Cold start-funksjon • Kan låses i fast posisjon slik at tuten ikke er bevegelig • Vribar Neoperl strålesamler
- For montering i møbler med begrenset plass under platen (f.eks. på grunn av en skuff), kan 90°-monteringssett kjøpes som tilbehør.

Tekniska data:

Hulltaking tut: 35 mm | Hulltaking håndtak: 35 mm | Anbefalt cc mellom tut og håndtak: 100–300 mm | Vribar: 0°, 110° eller 360° | Tilkobling: G 3/8 | Cold start-funksjon

DK

Køkkenbatteri med separat tud og greb. Moderne minimalistisk design med slankere former og stor alsidighed. Afstanden og vinklen mellem greb og tud kan tilpasses efter personlig smag og behov. Blandingsbatteriet har et blødt formsprog, som giver et rent indtryk.

- Fremstillet i rustfrit stål • Cold start-funktion • Kan låses i fast position, så tuden ikke kan bevæge sig • Retningsjusterbar Neoperl-strålesamler. Ved installation i møbler med begrænset plads under bordpladen (fx på grund af en skuffe) kan 90°-installationskit tilkøbes.

Tekniske data:

Hulboring til tud: 35 mm | Hulboring til håndtag: 35 mm | Anbefalet CC mellem tud og håndtag: 100-300 mm | Drejelig: 0°, 110° eller 360° | Tilslutning: G 3/8 | Cold start-funktion

FI

Keittiöhana, jossa on erillinen juoksuputki ja nuppi. Moderni minimalistinen design, jossa on kapeat muodot ja erinomainen muunneltavuus. Kahvan ja juoksuputken välistä etäisyyttä ja kulmaa voidaan mukauttaa oman maun ja tarpeiden mukaan. Hanan pehmeä muotokieli takaa kauniin yleisilmeen.

- Valmistettu ruostumattomasta teräksestä • Cold start -toiminto • Voidaan lukita tiettyyn asentoon niin, ettei putki liiku • Suunnattava Neoperl-poresuutin. Asennusta varten huonekaluihin, joissa tason alla on rajoitetusti tilaa (esim. laatikon takia), voi ostaa 90° asennussarjoja.

Tekniset tiedot:

Juoksuputken reikä: 35 mm | Kahvan reikä: 35 mm | Suositeltu CC putken ja kahvan välillä: 100–300 mm | Käännettävissä: 0°, 110° tai 360° | Liitäntä: G 3/8 | Cold start -toiminto

DE

Küchenarmatur mit separatem Auslauf und Hebel. Das moderne minimalistische Design mit seinen schlanken Formen zeichnet sich durch eine hohe Anpassungsfähigkeit aus. Abstand und Winkel zwischen Griff und Auslauf lassen sich nach individuellem Geschmack und Bedarf einstellen. Die Armatur sorgt mit ihrer sanften Formensprache für einen klaren Eindruck.

- Aus Edelstahl • Cold-Start-Funktion • Lässt sich in einer Position sperren, sodass der Auslauf nicht beweglich ist. Zur Installation in Möbel mit beschränktem Platz unter der Oberfläche (zum Beispiel wegen eines Auszuges) ist zusätzlich ein 90°-Installationssatz erhältlich.

Technische Daten:

Lochbohrung Auslauf: 35 mm | Lochbohrung Griff: 35 mm | Empfohlener Mittenabstand zwischen Auslauf und Griff: 100–300 mm | Drehbar: 0°, 110° oder 360° | Anschluss: G 3/8 | Cold-Start-Funktion

EN

Kitchen mixer with separate spout and handle. Modern minimalist design with slim shapes and great adaptability. Distance and angle between grip and spout can be adjusted according to personal taste and needs. The mixer has a soft design language that gives a clean impression.

- Made from stainless steel • Cold-Start function • Can be locked in position so spout cannot be moved • Neoperl nozzle. When installed in furniture with limited space under the worktop (e.g. due to a drawer), a 90° installation kit is available for purchase.

Technical data:

Hole diameter spout: 35 mm | Hole diameter handle: 35 mm | Recommended CC between spout and handle: 100-300 mm | Rotation 0°, 110° or 360° | Water connection: G3/8" | Cold-Start function

NL

Keukenmengkraan met aparte uitloop en draairegelaar. Modern minimalistisch design met slimline vormen en veel aanpassingsmogelijkheden. De afstand en hoek tussen de handgreep en de uitloop kunnen worden aangepast aan de persoonlijke smaak en behoeften. Bij de mengkraan zorgen de zachte vormen voor een zuivere uitstraling.

- Gemaakt van roestvrij staal • Cold start-functie • Kan worden vergrendeld in een vaste stand zodat de uitloop niet kan bewegen • Richtbare Neoperl straalregelaar. Voor installatie in elementen met beperkte ruimte onder het blad (bijvoorbeeld door een lade) zijn installatiesets voor 90° verkrijgbaar.

Technische gegevens:

Opening voor uitloop: 35 mm | Opening voor hendel: 35 mm | Aanbevolen h.o.h.-afstand tussen uitloop en hendel: 100-300 mm | Draaibaar: 0°, 110° of 360° | Koppeling: G 3/8 | Cold start-functie