

SE Monteringsanvisning Inbygggnadsbox

EN Instructions for Built-in Box

ART. NO: 21163

RSK: 8296398

EDITION: 2026-05-28

Typgodkännande



C900448

Systemgodkännande



C900449



Innehåll / Contents

SV:

Innehållsförteckning

Före installation: 2-3

Dimensioner: 4

Inkluderade komponenter: 5

Montering: 5-9

Service och underhåll: 10

Kontakt: 12

EN:

Contents

Before installation: 2-3

Dimensions: 4

Included components: 5

Installation: 5-9

Service and maintenance: 10

Contact: 12

Före installation / Before installation

SV: Monteringsanvisningen avser installation av inbyggnadsbox för läckagesäker montering av Scandtaps badkarspip med artikelnummer:

EN: This manual covers installation of box for leak proof installation of Scandtap's built in bath spout with article numbers:

Scandtap box: 21163

21420	21426	21427	21428	21421	21429	21422	21410	21416	21417	21418	21411
21419	21412	21170	21176	21177	21178	21171	21179	21172			

SV: Inbyggnadsboxen är testad och godkänd enligt testmetoder NTVVS 129 och ETAG 022 Annex E.

EN: The box is tested and approved according to test methods NTVVS 129 and ETAG 022 Annex E.

SV: Inbyggnadsboxen är godkänd med följande tätskittssystem enligt certifikat:

EN: The box has been approved with the following waterproofing systems according to the certificate:

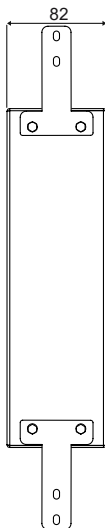
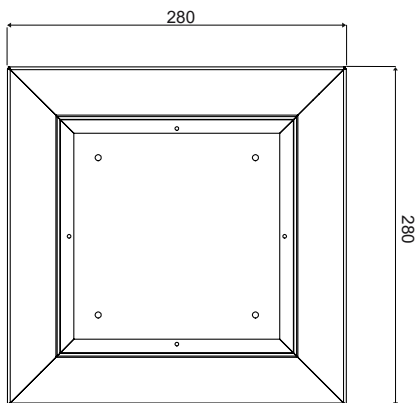
Adda	Alfix	ARDEX 7+8 Hybrid	Bostik Pro
Bostik Universal	Casco Folie 1	CC Höganäs Foliesystem G12b / V12-3b	Centro TM#System
Ecodur	FF System Folie	GKHero Pro	Hey'di
KERAKOLL Kerablock TEX 750	Kiilto Kerasafe+	LIP Foliesystem 21/27	Litex
Mapei WP90 - WP200	Midun	Mira Vapourmat 100	NAX-B
PCI VG2014	Schönox WSF	Sense Pro System	Sopro AEB 815
Tarkett Tarkodry	Weber Tec Foliesystem	Zebra	

SV: Tillsammans med inbyggnadsboxen medföljer rör genomföringar som passar för följande rörmaterial och dimensioner:

EN: The box is provided with pipe connections suitable for the following pipe materials and dimensions:

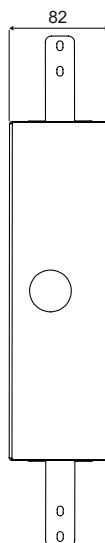
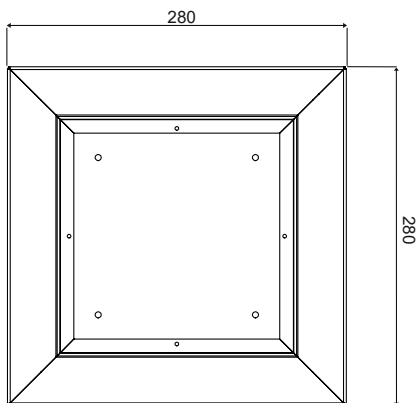
Geberit skyddsror 25 mm	LK skyddsror 25 mm
Roth skyddsror 25 mm	Sanipex skyddsror 25 mm
Uponor skyddsror 25 mm	Uponor skyddsror 28 mm

Scandtap floor box



SV: Golvbox med raka bleck.

EN: Floor box with straight plates.



SV: Golvbox med böjda bleck.

EN: Floor box with bent plates.

Inkluderade komponenter Scandtap Floor box / Included components Scandtap Floor box

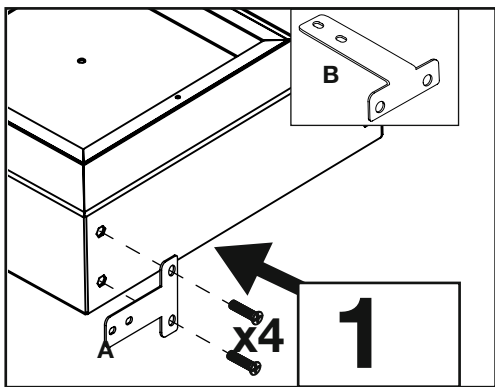
SV:

- Inbyggnadsbox x1
- Monteringsbleck (raka) x4
- Monteringsbleck (böjda) x4
- Bultar för nivåjustering x4
- Bultar för monteringsbleck x8
- Täcklock för fästplatta x1
- Täcklock för Inspektion x1
- Rörgenomföring x1
- Monteringsskruv för täcklock x10
- Brickor x3
- Muttrar x3

EN:

- Built-in box x1
- Mounting plates (straight) x4
- Mounting plates (bent) x4
- Bolts for level adjustment x4
- Bolts for mounting plates x8
- Cover lid for mounting plate x1
- Cover lid for inspection x1
- Pipe inlet x1
- Mounting screws for cover lid x10
- Washers x4
- Nuts x4

Montering i regler / Installation in floor joist

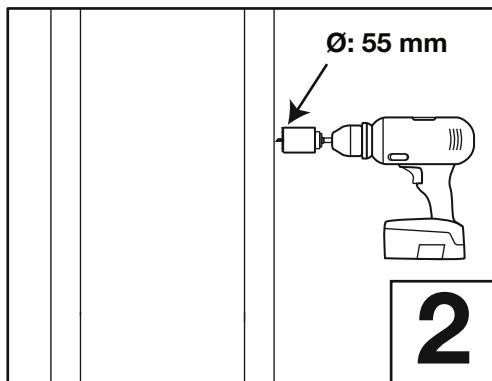


SV 1 :

Använd skruvmejsel och medföljande bultar för att fästa monteringsbleck i vardera av boxens fyra hörn. Använd raka (A) eller böjda (B) bleck beroende på reglarnas position i förhållande till boxen.

EN 1:

Use a screwdriver and the included bolts to attach the mounting plates to each of the four corners of the box. Use either straight (A) or bent (B) plates depending on the positioning of the studs in relation to the box.

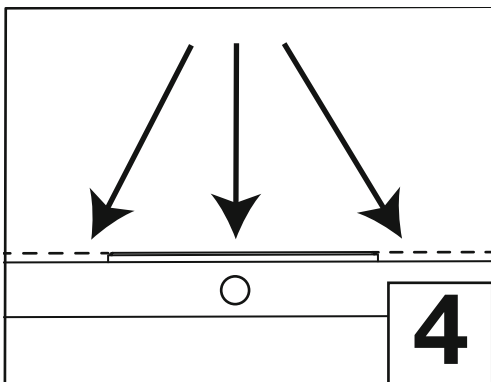
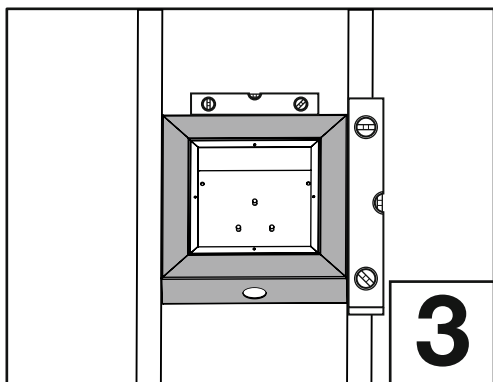


SV 2:

Eventuell håltagning (55 mm) görs i regelverket för sidoingång i inbyggnadsboxen utifrån inbyggnadsboxen stansade hål. Boxen kan även installeras med hålet mot öppningen.

EN 2:

Possible drill holes (55 mm) in the studs with locations based on the holes in the sides of the box. The box can also be installed with the hole facing the opening.



SV:

Vattenpass används för att säkerställa att inbyggnadsboxen sitter både i våg och i lod.

EN:

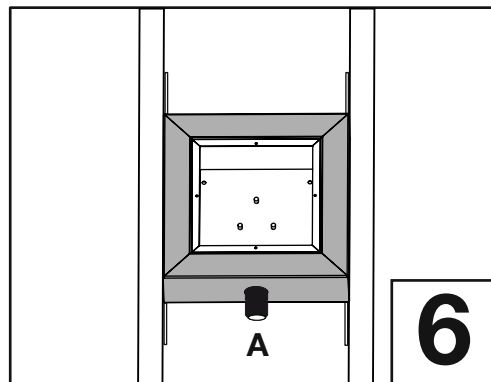
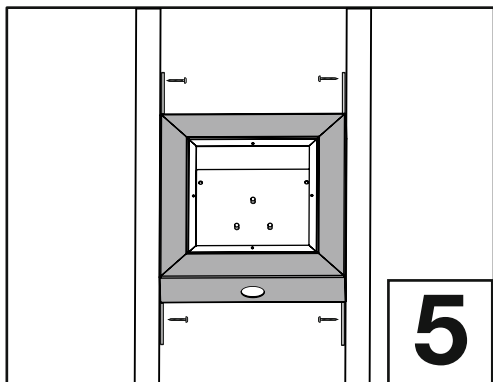
Use a spirit level to ensure that the box is level horizontally and vertically.

SV:

Mät upp inbyggnadsboxens djup för att säkerställa att fronten på inbyggnadsboxen installeras i linje med tätskiktet.

EN:

Measure the depth of the box to ensure that the front of the box is installed in line with the front of the waterproofing layer.



SV:

Inbyggnadsboxen skall fästas i regelverket med skruv.

EN:

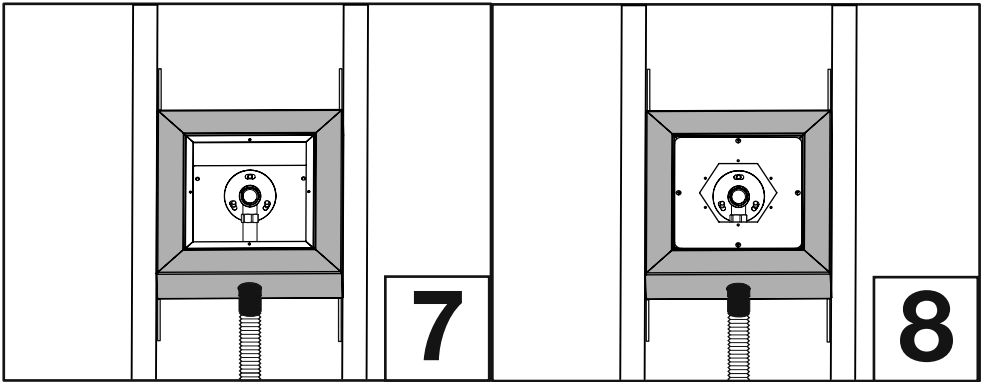
Use screws to install the box into the studs.

SV: Rörgenomföringar (A) monteras i

stansade hål enligt bild. Rörgenomföringen dras åt med handkraft.

EN: The pipe inlets (A) should be installed

in the pre punched hole. The pipe inlets should be screwed on by hand.



SV:

För montering av fästplattan följ badkarspipens manual. Säkerställ att fästplattan är säkrad inuti inbyggnadsboxen.

EN:

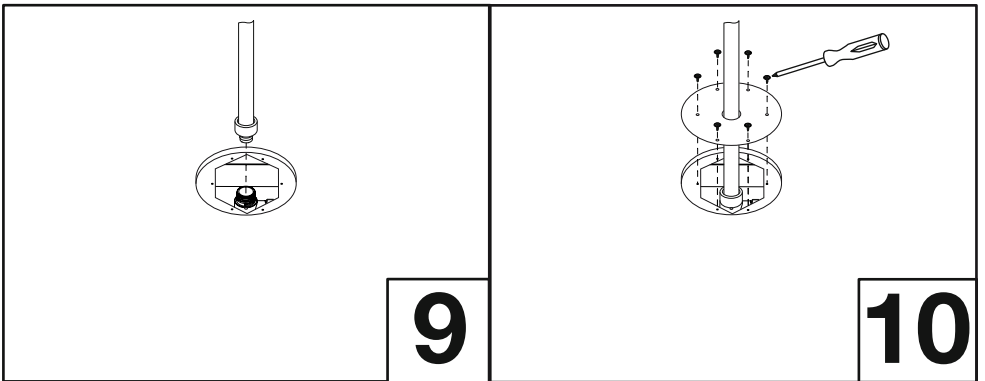
To install the mounting plate, follow the spout's manual. Ensure that the mounting plate is securely fastened inside the installation box.

SV:

Röranslutning till fästplattan kopplas enligt monteringsanvisning för badkarspipen. Därefter skall boxen funktionstestas och kontroll på synligt läckage skall utföras. Medföljande täcklock monteras med medföljande montageskruv.

EN:

Pipe connection to the mounting plate must be made according to the installation instructions for the bath spout. The unit must then be function-tested, and a check for visible leakage must be carried out. The supplied cover cap is installed using the included mounting screw.



SV: När ytskiktet installeras, lämna en öppning på 135 mm för inspektionsplattan. Anslut badkarspipen i enlighet med dess manual.

EN: When installing the surface layer, leave an opening of 135 mm for the inspection plate. Connect the bathtub pipe in accordance with its manual.

SV: Trä på inspektionsplattan över badkarspipen och skruva fast den. Var varsam när plattan träns över badkarspipen för att undvika skrapmärken.

EN: Slide the inspection plate over the bathtub pipe and screw it into place. Be careful when sliding the inspection plate over the pipe to avoid scratches

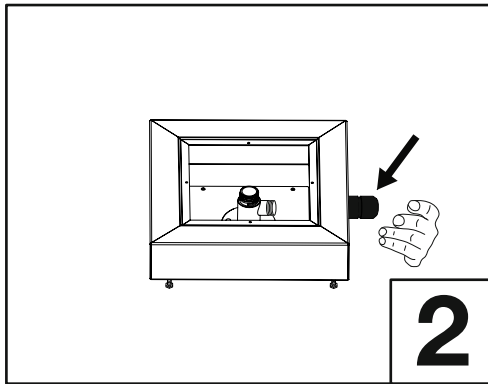
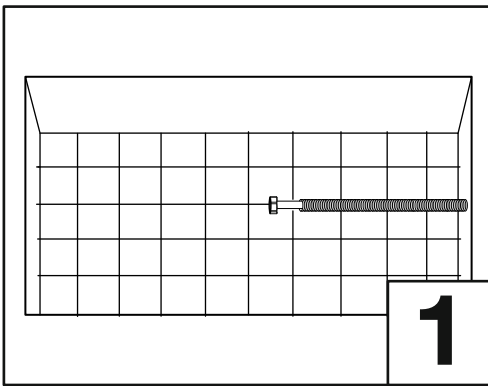
Scandtap Floor box

SV: Installation i betonggolv

EN: Installation in a concrete floor

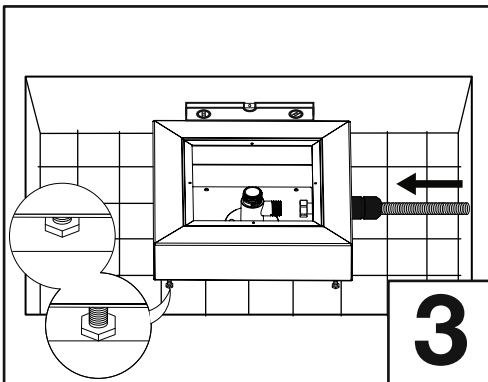
SV: Mät upp inbyggnadsboxens djup för att säkerställa att fronten på inbyggnadsboxen installeras i linje med tätskiktet. Förbered ursparning, 500x500mm, djup min 95 mm.

EN: Measure the depth of the installation box to ensure that the front of the box is installed flush with the waterproofing layer. Prepare a recess, 500x500 mm, with a minimum depth of 95 mm.



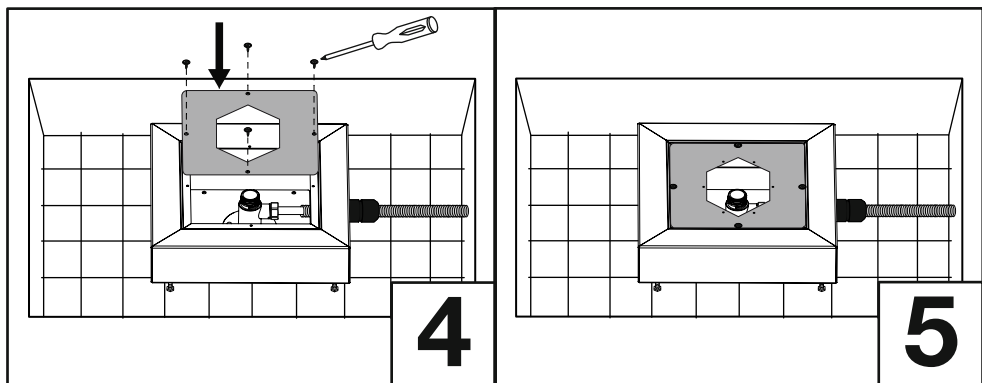
SV: Rörgenomföringar monteras i stansade hål enligt bild. Rörgenomföringen dras åt med handkraft.

EN: The pipe inlets should be installed in the pre punched hole. The pipe inlets should be screwed on by hand.



SV: Placera boxen och mät så den sitter rakt. Vattenpass används för att säkerställa att inbyggnadsboxen står plant. Vid behov, skruva ner ställfötterna till max 30 mm. Boxen ovasida skall linjera med tätskiktet. För in rörledningen till fästplattan. Röranslutningar kopplas enligt monteringsanvisning för pipen. För installation av golvpip följ pipens manual.

EN: Position the box and check that it is level. Use a spirit level to ensure that the installation box is perfectly aligned. If necessary, screw down the adjustable feet up to a maximum of 30 mm. The top of the box must be aligned with the waterproofing layer. Insert the pipe into the mounting plate. The pipe connections are made according to the installation instructions for the spout. For installation of the floor spout, follow the spout manual.

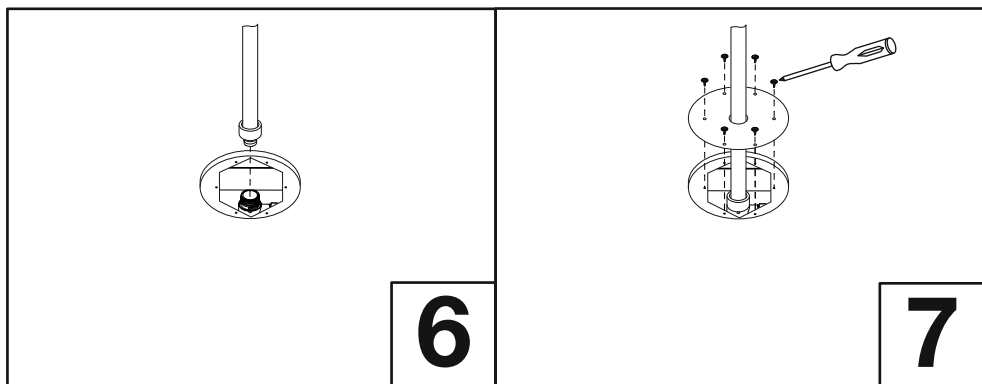


SV: Medföljande täcklock monteras med medföljande montageskruv.

EN: The supplied cover plate is installed using the supplied mounting screw.

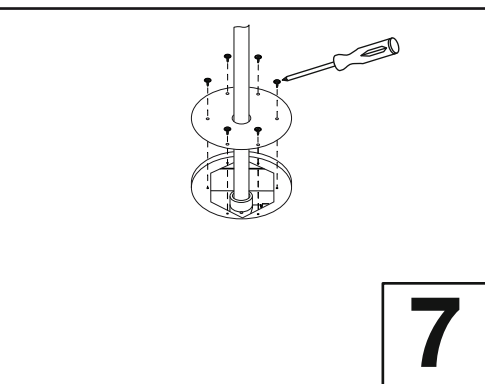
SV: Boxen skall funktionstestas och kontroll på synligt läckage skall utföras.

EN: The box must be function-tested, and a check for visible leakage must be carried out.



SV: När ytskiktet installeras, lämna en öppning på 135 mm för inspektionsplattan. Anslut badkarspipen i enlighet med dess manual.

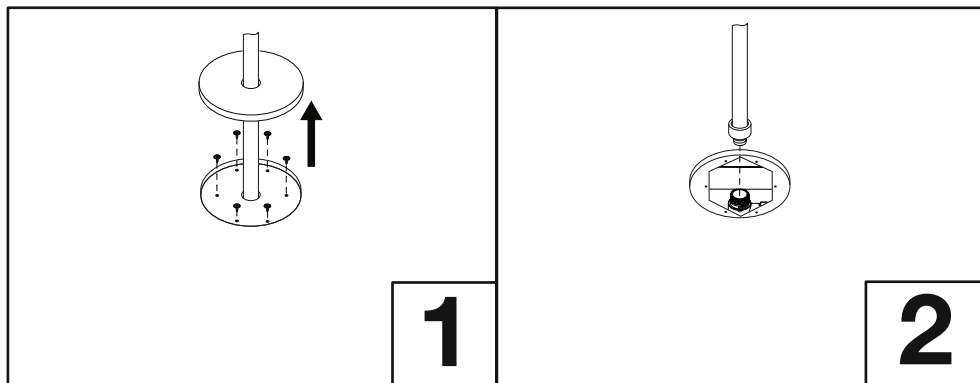
EN: When installing the surface layer, leave an opening of 135 mm for the inspection plate. Connect the bathtub pipe in accordance with its manual.



SV: Trä på inspektionsplattan över badkarspipen och skruva fast den. Var varsam när plattan träs över pipen för att undvika skrapmärken.

EN: Slide the inspection plate over the bathtub pipe and screw it into place. Be careful when sliding the inspection plate over the pipe to avoid scratches

Service och underhåll / Service and maintenance



SV: Vid service av anslutningar till box. Få tillgång till boxen genom att avlägsna badkarspipens täcklock. Lossa sedan inbyggnadsboxens inspektionsplatta.

EN: When servicing the connections to the box, gain access to the box by removing the cover cap of the bathtub pipe. Then loosen the inspection plate of the installation box.

SV: Skruva loss pipen och genomför vald service.

EN: Unscrew the pipe and carry out the required service.

Kontakt / Contact

SE

Vid ytterligare frågor kontakta i första hand inköpsstället eller gå in på www.scandtap.com

EN

If you have any other question, please contact your retailer or visit www.scandtap.com

SCANDTAP
BATHROOM & KITCHEN

Scandtap AB, Olofsdalsvägen 21, 302 41 Halmstad, Sweden
+46 35 260 75 80, info@scandtap.com, www.scandtap.com